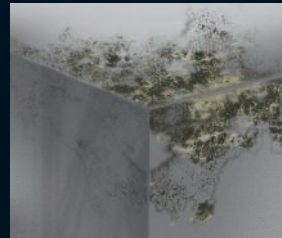
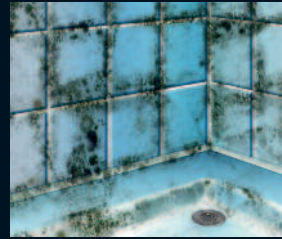
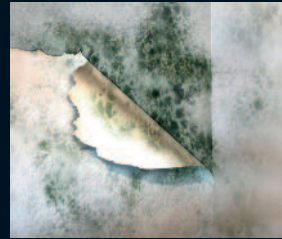


1

MEM hilft

# Eins, zwei, schimmelfrei!



DICHTEN. KLEBEN. PFLEGEN.

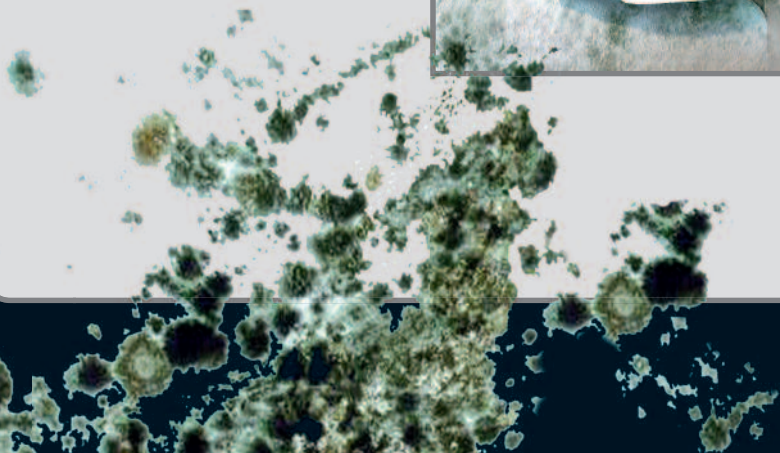
## Dem Schimmel auf der Spur.

Stockflecken in den Ecken des Schlafzimmers. Schwarzgrau verfärbte Fliesenfugen und Silikonabdichtungen im Bad. Eine grün-braun marmorierte Tapete, die sich langsam von der Wand ablöst. Wo immer sich Schimmel eingenistet hat: Er hinterlässt deutliche Spuren.

Die Ursachen von Schimmelbefall sind vielfältig. Aber eins spielt immer eine entscheidende Rolle: Feuchtigkeit. Sie entsteht zum Beispiel durch Kondenswasserablagerung aufgrund von unzureichender Wärmedämmung, Kältebrücken oder Undichtigkeiten im Mauerwerk. Und dann ist es nur noch eine Frage der Zeit, bis sich Schimmel einnistet.

## Hässlich und gefährlich.

Schimmel ist aber nicht nur ein scheußlicher Anblick, er macht Sie auf Dauer auch krank. Dabei treten die gesundheitlichen Probleme meistens nicht sofort auf. Erst wenn Sie den Pilzen länger ausgesetzt sind, kommt es zu Allergien, Reizhusten, Atemwegsbeschwerden oder anderen Erkrankungen. Vor allem Kinder, ältere Personen und Menschen mit geschwächtem Immunsystem sind davon betroffen. Darum sollten Sie Ihr Zuhause regelmäßig lüften und eventuelle Schimmelschäden sofort beheben.



## Wichtig:

Zusätzlich zum Entfernen des Schimmels sollten Sie unbedingt auch seine Ursache beheben. Sind zum Beispiel bauliche Mängel für den Schimmel verantwortlich, müssen sie erst einmal beseitigt werden.

## Erteilen Sie dem Schimmel Hausverbot.

Um den Schimmel erfolgreich zu bekämpfen, müssen Sie zunächst feststellen, wie er entstanden ist. Dann wählen Sie, je nach Situation und Befallstärke, ein geeignetes Mittel und entfernen den Schimmel damit vollständig. Wenn Sie den Schimmel nicht komplett beseitigen, wird er sich mit größter Wahrscheinlichkeit weiter ausbreiten.

Auf den folgenden Seiten finden Sie viele effektive Mittel, die Ihnen dabei helfen werden, mit dem Schimmel fertig zu werden. Bei großflächig befallenen Wänden etwa empfehlen wir Ihnen, den Putz ganz zu entfernen und anschließend einen Spezialputz wie z. B. MEM ANTI-SCHIMMEL-PUTZ aufzutragen.

Lässt sich die Ursache trotz Entfernung des Schimmels nicht aufspüren, sollten Sie zudem auf unterstützende Mittel zurückgreifen. Hier haben sich vorbeugende Imprägnierungen schon häufig bewährt. Und übrigens: Auch altbewährte Maßnahmen, wie mehrmals tägliches Stoßlüften, ausreichendes Heizen oder das Abrücken schwerer Möbelstücke von Wänden, machen dem Schimmel das Leben schwer.

Bei Fragen hilft Ihnen das MEM Service-Team gerne weiter. Wir beraten Sie z. B. bei der Behebung von Feuchtigkeitsschäden oder zur Schimmelvorbeugung und -beseitigung. Sie erreichen uns unter **Telefon 0491-92580-16** oder im Internet auf **[www.mem.de](http://www.mem.de)**. Dort finden Sie auch viele hilfreiche Infoblätter und nützliche Tipps zu den verschiedensten Themen.

**Stoppt Schimmel in  
Schlaf- und Wohnräumen.**

## **MEM SCHIMMEL- ENTFERNER**

- Chlorfrei
- Entfernt mild Schimmel- und Stockflecken
- Mit Langzeitwirkung
- Biologisch abbaubar
- Lösemittelfrei

Verbrauch: ca. 0,1 l/m<sup>2</sup>

Biozide sicher verwenden. Vor Gebrauch stets Kennzeichnung und Produktinformation lesen.



**Extra stark  
für den Sanitärbereich.**

## **MEM SCHIMMEL- VERNICHTER**

- Chlorhaltig
- Entfernt Schimmelpilzansätze, Stockflecken etc.
- Sofort sichtbarer Effekt
- Mit Aktiv-Chlor und Bleichwirkung
- Für alle abwaschbaren Oberflächen
- Extrem wirksam in Saunen, Schwimmbädern etc.

Verbrauch: ca. 0,1 l/m<sup>2</sup>

Biozide sicher verwenden. Vor Gebrauch stets Kennzeichnung und Produktinformation lesen.



**EXTREM WIRKSAM!**

**Gegen Schimmel-  
Neubildung.**

## **MEM SCHIMMEL- SCHUTZ**

- Lösemittelfrei
- Dauerhaft vorbeugend
- Breites Wirkungsspektrum gegen Pilze, Schimmelpilze und Algen.
- Speziell für Wohn- und Schlafräume
- Geruchsarm, atmungsaktiv
- Feuchtigkeitsabweisende Imprägnierung

Verbrauch: ca. 0,2 l/m<sup>2</sup>

Biozide sicher verwenden. Vor Gebrauch stets  
Kennzeichnung und Produktinformation lesen.



**Spezialgrundierung  
vor der  
Neuverputzung.**

## **MEM ANTI- SCHIMMEL- GRUNDIERUNG**

- Lösemittelfrei
- Haftgrundierung
- Zur Verwendung in Kombination mit MEM ANTI-SCHIMMEL-PUTZ
- Auch auf feuchten Untergründen

Verbrauch: ca. 0,2 l/m<sup>2</sup>



Zur  
Neuverputzung.

## MEM ANTI-SCHIMMEL-PUTZ

- Zur Sanierung feuchter Wände
- Beugt Schimmel vor
- Ideal nach dem Entfernen von Schimmel auf Wänden
- Atmungsaktiv
- Farbe: grau

Verbrauch: ca. 25 kg/m<sup>2</sup>  
bei 2,5 cm Schichtstärke

MEM ANTI-SCHIMMEL-PUTZ wurde vom Hygiene-Institut des Ruhrgebiets geprüft.



Setzt dem Schimmel  
mächtig zu.

## MEM ANTI-SCHIMMEL-ZUSATZ

- Lösemittelfrei
- Zusatz für Farben, Mörtel, Putze, Tapetenkleister
- Verhindert die Schimmelfähigkeit
- Langzeitschutz

Verbrauch: 1 Liter reicht für  
ca. 40 Liter Farbe

Biozide sicher verwenden. Vor Gebrauch stets  
Kennezeichnung und Produktinformation lesen.



**Gräbt dem Schimmel  
das Wasser ab.**

## **MEM TROCKENE WAND FIX & FERTIG**

Die Innovation gegen die Hauptursache von Schimmel. Mit MEM TROCKENE WAND FIX & FERTIG legen Sie feuchte Wände trocken. Und das so einfach und schnell wie noch nie.

- Zum Erstellen einer Horizontalsperre
- Bei aufsteigender Feuchtigkeit
- Extrem ergiebig
- Einfache und schnelle Anwendung in der Kartusche
- Tropft nicht
- Eine Bohrlochreihe genügt
- Einmaliges Auffüllen der Bohrlöcher ausreichend

Verbrauch: Ist von der vorhandenen Wandstärke abhängig. 1 Kartusche reicht für ca. 1 lfdm bei 300 mm Wandstärke.



# Power für alle Fugen

Es gibt eine Alternative zum Silikon: MEM POWER-FUGE auf der Basis Technologie SMP. Damit schaffen Sie nicht nur perfekte Fugen – Sie hemmen auch langfristig die Schimmelbildung. Wenn sich doch alles so fügen würde!

- Für innen- und außen
- Für den Sanitärbereich
- Für den gesamten Baubereich
- Für Fenster, Türen und Dächer
- Für den Holz- und Metallbau

Langzeit-  
Schimmel-  
hemmend

MEM POWER-FUGE gibt es in 7 verschiedenen Farben: weiß, silbergrau, sanitärgrau, schwarz, transparent, braun, beige.



02 0724 09

MEM Bauchemie GmbH  
Am Emsdeich 52  
26789 Leer/Ostfriesland

Tel. 0491/92580-0  
Fax 0491/92580-58  
service-hotline@mem.de

[www.mem.de](http://www.mem.de)

A company of **Bostik**